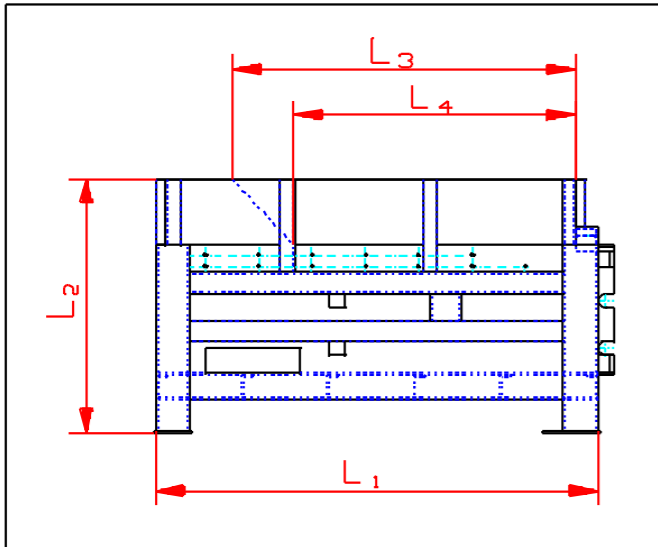


# DATENBLATT DER TYPENREIHE KBW



| Technische Daten          |                          | KBW 1298      | KBW 1498      | KBW 1593      | KBW 1593<br>H 900 |
|---------------------------|--------------------------|---------------|---------------|---------------|-------------------|
|                           |                          | DABL 382 a    | DABL 240 a    | DABL 217 b    | DABL 276 a        |
| Länge der Presse          | L1 in mm                 | 1.665         | 2.020         | 2.320         | 2.320             |
| Breite der Presse         | in mm                    | 1.800         | 2.036         | 2.036         | 2.036             |
| Höhe der Presse           | L2 in mm                 | 1.626         | 1.525         | 1.585         | 1.885             |
| Presskraft                | in to                    | 30            | 30            | 30            | 30                |
| Presskraft                | in kN                    | 300           | 300           | 300           | 300               |
| Einfüllhöhe               | L2 in mm                 | 1.626         | 1.525         | 1.585         | 1.885             |
| Beschickungsöffnung       | L3 in mm                 | 1.170 x 1.640 | 1.500 x 1.880 | 1.800 x 1.880 | 1.800 x 1.880     |
| Presskolbenöffnung        | L4 in mm                 | 925 x 1.640   | 1.175 x 1.880 | 1.750 x 1.880 | 1.750 x 1.880     |
| Presskolbenhub            | in mm                    | 1.040         | 1.340         | 1.700         | 1.700             |
| Presskolbenhöhe           | in mm                    | 730           | 600           | 600           | 900               |
| Presskolbenbreite         | in mm                    | 1.640         | 1.880         | 1.880         | 1.880             |
| Eintauchtiefe Presskolben | in mm                    | 200           | 210           | 380           | 380               |
| Füllraum ohne Trichter    | Inhalt in m <sup>3</sup> | 1,5           | 2,0           | 2,5           | 3,3               |
| Zeit pro Arbeitshub       | in Sek                   | 45            | 42            | 55            | 55                |
| Volumen pro Hub           | in m <sup>3</sup>        | 1,1           | 1,3           | 1,6           | 2,6               |
| Volumen pro Stunde        | in m <sup>3</sup>        | 84,0          | 112,0         | 107,0         | 162,0             |
| Eigengewicht              | in kg                    | 2.850         | 3.100         | 3.400         | 3.700             |
| Antriebsleistung          | in kW                    | 5,5           | 5,5           | 5,5           | 5,5               |
| Stromanschluss            | in mm <sup>2</sup>       | 5 x 2,5       | 5 x 2,5       | 5 x 2,5       | 5 x 2,5           |
| Cekon-Stecker (CEE)       | in A                     | 32            | 32            | 32            | 32                |

Technische Änderungen vorbehalten!

## STATIONÄRE VERDICHTUNGSANLAGE TYPENREIHE KBW



LUDDEN & MENNEKES ENTSORGUNGS-SYSTEME GMBH  
Essener Straße 13, D - 49716 Meppen, Tel.: +49 5932 7215 0, Fax: +49 5932 7215 30  
info@Ludden.de - www.Ludden.de

TECHNOLOGIE FÜR EINE BESSERE UMWELT  
Verdichtungsanlagen und Presstechnik "MADE IN MEPPEN"



# PRESSTECHNIK

## FÜR HÖHERE VERDICHTUNG UND HOHE EFFEKTIVITÄT STATIONÄRE VERDICHTUNGSANLAGEN

L&M stationäre Verdichtungsanlagen der Typenreihe KBW sind mit ihrer kompakten Bauweise speziell für all jene Anfallstellen mit größeren Mengen von Abfällen und wiederverwertbaren Rohstoffen konzipiert, die keinen ausreichenden Platz für große Anlagen bieten.

Von Papier über Pappe, Kartonagen, Folien, Restmüll, Verpackungsabfälle oder PET eignet sich die Typenreihe KBW zur Verdichtung fast sämtlicher Materialien.

Da nur der Presscontainer ohne Presseinheit gefahren wird, kann insgesamt mehr Material transportiert werden als beispielsweise bei mobilen selbstpressenden Behältern.

Die Entsorgung der anfallenden Materialien wird so optimiert und auf die Bedürfnisse des Kunden zugeschnitten.

### Serienmäßiger Lieferumfang (KBW 1593):

- 5,5 kW Leistung und 34 t (340 kN) Presskraft
- Manuelle Ankopplung der Presscontainer
- Durchgehend verschweißte Nähte verhindern Korrosion
- Speziell gelagerter Presskolben, dreiseitig einstellbar
- Presskolben seitlich jeweils mittig auf Polyamidschienen geführt
- Ölmenge- und Temperaturabschaltung
- Höchste Fertigungsgenauigkeit durch den Einsatz modernster Roboter Schweißtechnik
- Leise laufende Hydraulikpumpe < 63 dB(A)
- Pendelnde Stahlabstreifer unten vor dem Presskolben.
- Presskammerboden aus hochverschleißfestem Stahl
- Druckkontrollmanometer am Absperrhahn
- Grundiert und lackiert
- Zeitschaltuhr zur Regulierung der Pressenlaufzeit
- Garantierte Fertigung in unserem Werk in Meppen
- Über 30 Kundendienststationen innerhalb Deutschlands



Türen für Absteckrohre / Reinigungsklappe



Türen und Klappen Endschalter gesichert



Kontrollmanometer am Absperrhahn



Polyamidschienen für Führungen der Schiebeleche



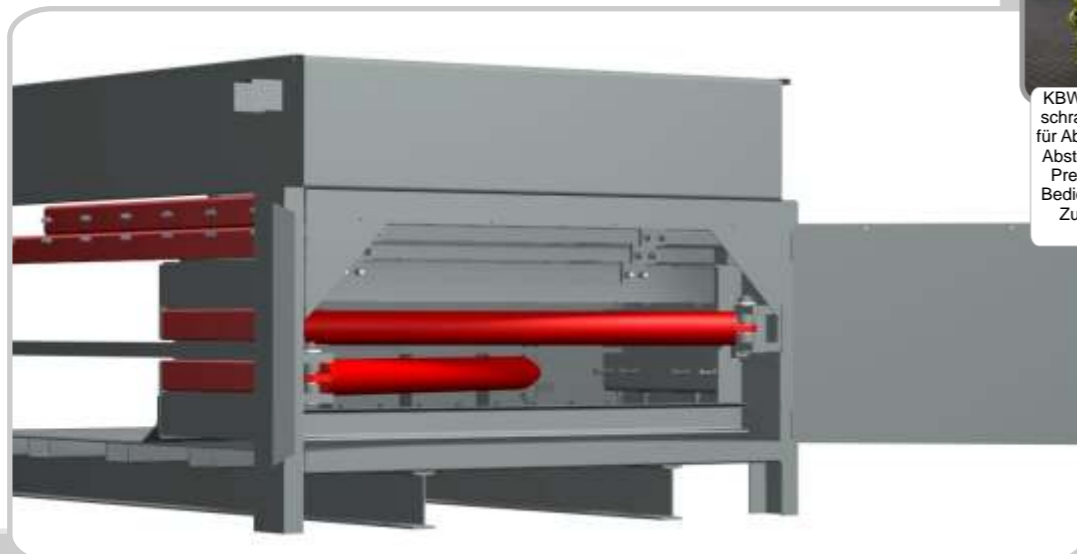
Manuelle Ankopplung (serienmäßig)



Presskolben mit Vierkantstahl (rot) auf Polyamiden (schwarz) und Stahlabstreifern



KBW mit manueller Ankopplung, Schaltschrank, Presskolben mit Auflageflächen für Absteckrohre, Türen zum Auflegen der Absteckrohre, Gummidichtung zwischen Presse und Container und zusätzliche Bedientastatur in diesem Bereich (Serie) Zusatzrüstung: Trichter über der Einfüllöffnung.



KBW unter Absaugung, mit Container-türverschlusseinrichtung, Handver-schlusschieber, hydraulisch-manueller Ankopplung mit Absteckkeil



Lichtschrankenaug mit pneumatischer Reinigung



KBW - Typ: H 900 mit angebauter HKV



Zentrale Schmieranlage



Hydraulisch-manuelle Ankopplung mit Keil



Hydraulische Ankopplung



Endschalter zwischen Presse und Container



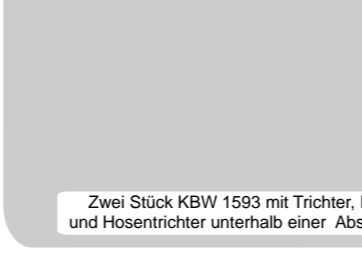
Näherungsschalter zwischen Presse und Container



Zentrierplatte mit Führungsschienen



Führungsschienen mit seitlichen Aufkantungungen



Zwei Stück KBW 1593 mit Trichter, Revisionstür mit Fenster und Hosentrichter unterhalb einer Absauganlage mit Staubfiltern



Das große Zubehörprogramm ermöglicht sowohl eine flexible Verwendung dieses Presentyps als auch eine speziell auf das Material abgestimmte Ausrüstung.

### Zusatzrüstungen:

- An- / Abkopplung hydraulisch-manuell
- An- / Abkopplung hydraulisch-vollautomatisch
- Containertürverschlusseinrichtung vollautomatisch
- Verschlusschieber hydraulisch oder manuell
- Füllstandsmeldungen: Vor-Voll- (75 %) oder Vollmeldung (100 %)
- Fernbedienungen
- Rampenbedienungen
- Presskolbenabschaltung hinten
- Hub-Kipp-Vorrichtungen fest angebaut
- Gummidichtungen
- Sonderausführung: H 900
- Fehlermeldungen über Kontrollleuchten
- Trichter über der Einfüllöffnung
- Deckelöffnungen hydraulisch
- Endschalter zwischen Presse und Container
- Ölkühler mit Thermostat
- Zentrale Schmieranlage
- Verfahrenseinrichtungen für vollautomatischen Betrieb
- Höhere Antriebsleistung möglich

### Weitere Ausrüstungen auf Anfrage.

### Sprechen Sie uns an!

